

CASOS CONFIRMADOS

160.972

CASOS RECUPERADOS

142.393

CASOS ATIVOS
(EM ISOLAMENTO DOMICILIAR OU HOSPITALAR)

15.992

ÓBITOS

2.587

CASOS NOTIFICADOS

484.179

NOTIFICAÇÕES PARA COVID-19

HOSPITALIZAÇÃO COVID

410

LEITOS PÚBLICOS **262**

CLÍNICOS **103**

UTI COVID **159**

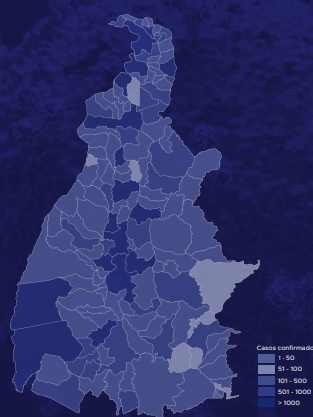
LEITOS PRIVADOS **148**

CLÍNICOS **66**

UTI COVID **82**

VACINÔMETRO

271.657



414º BOLETIM EPIDEMIOLÓGICO DE NOTIFICAÇÕES DA COVID-19 NO TOCANTINS

A Secretaria de Estado da Saúde (SES) informa que nesta segunda-feira, 03 de maio, foram contabilizados 296 novos casos confirmados para Covid-19. Deste total, foram registrados 17 nas últimas 24 horas e o restante por exames coletados em dias anteriores e que tiveram seus resultados liberados na data de ontem.

Desta forma, hoje o Tocantins registra um total de **484.179** pessoas notificadas com a Covid-19 e acumula **160.972** casos confirmados da doença. Destes, pacientes **142.393** estão recuperados e **15.992** estão ainda ativos (em isolamento domiciliar ou hospitalar), além de **2.587** óbitos.

TABELA 1. Distribuição dos novos casos confirmados para COVID-19, segundo município de residência, TOCANTINS.

MUNICÍPIO	TOTAL
ARAGUAÍNA	113
PALMAS	88
GURUPI	22
PORTO NACIONAL	19
SÍTIO NOVO DO TOCANTINS	8
SILVANÓPOLIS	5
MARIANÓPOLIS DO TOCANTINS	4
PARAÍSO DO TOCANTINS	4
BERNARDO SAYÃO	3
COLINAS DO TOCANTINS	3
PEDRO AFONSO	3
PIUM	3
WANDERLÂNDIA	3
BANDEIRANTES DO TOCANTINS	2
CARIRI DO TOCANTINS	2
LAGOA DA CONFUSÃO	2
ARAGUAÇU	1
ARAGUATINS	1
BURITI DO TOCANTINS	1
FORMOSO DO ARAGUAIA	1
GUARÁ	1
NOVA OLINDA	1
PALMEIRAS DO TOCANTINS	1
SANDOLÂNDIA	1
SÃO FÉLIX DO TOCANTINS	1
SÃO SEBASTIÃO DO TOCANTINS	1
TAGUATINGA	1
TUPIRATINS	1
TOTAL	296

Fonte: Centro de Informações Estratégicas da Vigilância em Saúde - CIEVS/TO



governodotocantins
saudetocantins



@governoto
@saudetocantins



@governodotocantins
@saudeto

GRÁFICO 1. GRÁFICO 1. Distribuição dos novos casos confirmados da COVID-19, segundo sexo, TOCANTINS.



GRÁFICO 2. Distribuição dos novos casos confirmados da COVID-19, segundo Faixa Etária, TOCANTINS.

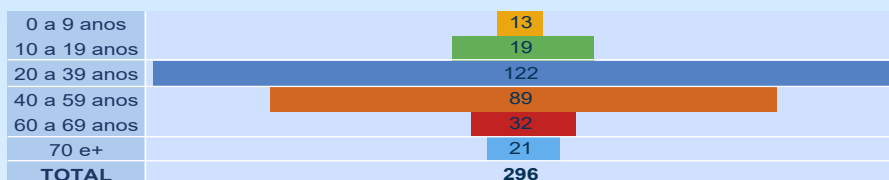


GRÁFICO 3. Perfil dos exames confirmados segundo tipo do teste, TOCANTINS.

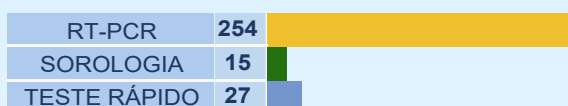
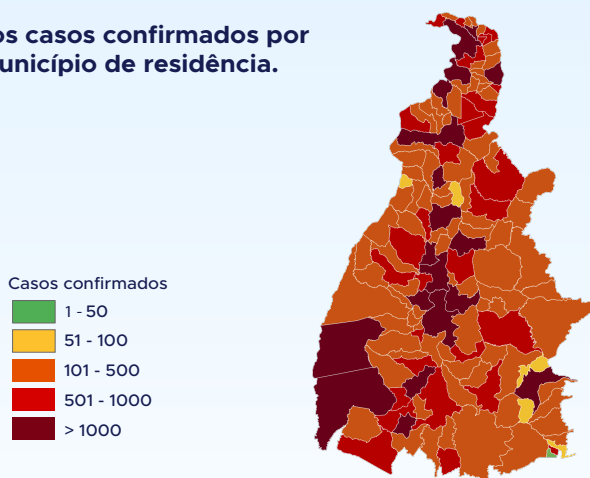


IMAGEM 1. Distribuição dos casos confirmados por Coronavírus segundo o município de residência.



Fonte: Centro de Informações Estratégicas da Vigilância em Saúde – CIEVS/TO

NOTIFICAÇÕES PARA COVID-19

TABELA 2. Distribuição dos casos confirmados acumulados da COVID-19, segundo município de residência, TOCANTINS.

MUNICÍPIO	TOTAL
PALMAS	38.911
ARAGUAÍNA	27.234
GURUPI	9.769
PORTO NACIONAL	7.583
PARAÍSO DO TOCANTINS	6.928
COLINAS DO TOCANTINS	6.173
GUARÁI	2.608
FORMOSO DO ARAGUAIA	2.448
MIRANORTE	2.119
XAMBIOÁ	1.914
TOCANTINÓPOLIS	1.870
ARAGUATINS	1.758
MIRACEMA DO TOCANTINS	1.665
LAGOA DA CONFUSÃO	1.411
ANANÁS	1.377
AUGUSTINÓPOLIS	1.324
PEDRO AFONSO	1.238
DIANÓPOLIS	1.106
ALVORADA	1.012
AXIXÁ DO TOCANTINS	982
NATIVIDADE	935
SILVANÓPOLIS	862
PALMEIRÓPOLIS	836
NOVA OLINDA	809
GOIATINS	805
ARAGUAÇU	756
SÃO BENTO DO TOCANTINS	747
WANDERLÂNDIA	718
ITACAJÁ	697
PEIXE	696
DIVINÓPOLIS DO TOCANTINS	682
CARIRI DO TOCANTINS	675
BARROLÂNDIA	673
COLMÉIA	670
BURITI DO TOCANTINS	667
PONTE ALTA DO TOCANTINS	651
SANTA FÉ DO ARAGUAIA	633
TOCANTÍNIA	621
DOIS IRMÃOS DO TOCANTINS	603
FIGUEIRÓPOLIS	569

Fonte: Centro de Informações Estratégicas
da Vigilância em Saúde – CIEVS/TO

MUNICÍPIO	TOTAL
SÍTIO NOVO DO TOCANTINS	560
BABAÇULÂNDIA	557
ESPERANTINA	554
SÃO MIGUEL DO TOCANTINS	551
ALIANÇA DO TOCANTINS	548
FÁTIMA	525
AGUIARNÓPOLIS	520
COMBINADO	504
DARCINÓPOLIS	502
PALMEIRAS DO TOCANTINS	498
TAGUATINGA	486
SÃO SEBASTIÃO DO TOCANTINS	471
ITAGUATINS	463
PEQUIZEIRO	461
SAMPAIO	460
ARAGOMINAS	452
PALMEIRANTE	447
ARRAIAS	437
TABOÇÃO	434
CASEARA	431
MONTE DO CARMO	425
ARAGUACEMA	424
CARRASCO BONITO	412
ARAPOEMA	408
NAZARÉ	398
BERNARDO SAYÃO	391
BREJINHO DE NAZARÉ	384
FILADÉLFIA	377
ARAGUANÃ	367
PARANÃ	362
PAU D'ARCO	347
ITAPORÁ DO TOCANTINS	344
NOVA ROSALÂNDIA	327
ITAPIRATINS	322
CAMPOS LINDOS	319
SÃO VALÉRIO	313
MURICILÂNDIA	312
COUTO MAGALHÃES	299
MARIANÓPOLIS DO TOCANTINS	299
APARECIDA DO RIO NEGRO	287

MUNICÍPIO	TOTAL
PRESIDENTE KENNEDY	287
RIO DOS BOIS	281
BANDEIRANTES DO TOCANTINS	280
PRAIA NORTE	275
DUERÉ	274
SANDOLÂNDIA	264
PIUM	263
RIACHINHO	261
GOIANORTE	260
RIO SONO	260
ABREULÂNDIA	249
SANTA RITA DO TOCANTINS	247
CRISTALÂNDIA	246
SANTA ROSA DO TOCANTINS	243
PONTE ALTA DO BOM JESUS	239
PINDORAMA DO TOCANTINS	237
SANTA TEREZA DO TOCANTINS	220
PUGMIL	215
SANTA MARIA DO TOCANTINS	214
CARMOLÂNDIA	206
ANGICO	202
TALISMÃ	201
RECURSOLÂNDIA	194
JAÚ DO TOCANTINS	191
CENTENÁRIO	187
LUZINÓPOLIS	186
ALMAS	183
SUCUPIRA	176
NOVO ACORDO	174
MAURILÂNDIA DO TOCANTINS	172
NOVO JARDIM	167

MUNICÍPIO	TOTAL
AURORA DO TOCANTINS	166
SÃO SALVADOR DO TOCANTINS	146
CHAPADA DA NATIVIDADE	142
LAGOA DO TOCANTINS	141
PIRAQUÉ	141
SANTA TEREZINHA DO TOCANTINS	141
TUPIRAMA	139
BRASILÂNDIA DO TOCANTINS	132
MONTE SANTO DO TOCANTINS	129
LIZARDA	126
BOM JESUS DO TOCANTINS	123
IPUEIRAS	118
CACHOEIRINHA	117
BARRA DO OURO	114
MATEIROS	113
OLIVEIRA DE FÁTIMA	113
SÃO FÉLIX DO TOCANTINS	111
LAJEADO	110
CONCEIÇÃO DO TOCANTINS	108
CHAPADA DE AREIA	107
CRIXÁS DO TOCANTINS	104
RIO DA CONCEIÇÃO	95
PORTO ALEGRE DO TOCANTINS	94
TAIPAS DO TOCANTINS	92
JUARINA	88
LAVANDEIRA	81
TUPIRATINS	65
NOVO ALEGRE	49
TOTAL	160.972

NOTIFICAÇÕES PARA COVID-19

TABELA 3. Distribuição dos óbitos confirmados acumulados da COVID-19, segundo município de residência, TOCANTINS.

MUNICÍPIO	TOTAL
PALMAS	479
ARAGUAÍNA	359
GURUPI	163
PORTO NACIONAL	158
PARAÍSO DO TOCANTINS	147
COLINAS DO TOCANTINS	90
GUARÁI	59
MIRANORTE	52
ARAGUATINS	48
FORMOSO DO ARAGUAIA	43
MIRACEMA DO TOCANTINS	39
NOVA OLINDA	35
TOCANTINÓPOLIS	35
AUGUSTINÓPOLIS	24
XAMBIOÁ	24
SILVANÓPOLIS	23
DIANÓPOLIS	22
COLMÉIA	21
ANANÁS	20
LAGOA DA CONFUSÃO	20
ALIANÇA DO TOCANTINS	19
PALMEIRÓPOLIS	19
PEDRO AFONSO	19
BARROLÂNDIA	18
ALVORADA	17
ARAGUAÇU	16
AXIXÁ DO TOCANTINS	16
DOIS IRMÃOS DO TOCANTINS	16
PEIXE	16
ESPERANTINA	15
FIGUEIRÓPOLIS	13
NATIVIDADE	13
SÃO MIGUEL DO TOCANTINS	13
AGUIARNÓPOLIS	12
ARAGUANÃ	12
ITAGUATINS	12
TAGUATINGA	12
ARAGUACEMA	11
CARIRI DO TOCANTINS	11
SANTA FÉ DO ARAGUAIA	11
CASEARA	10
TOCANTÍNIA	10
WANDERLÂNDIA	10
CRISTALÂNDIA	9
DUERÉ	9
ITACAJÁ	9
PEQUIZEIRO	9
ARAGOMINAS	8
BREJINHO DE NAZARÉ	8
BURITI DO TOCANTINS	8
CONCEIÇÃO DO TOCANTINS	8
GOIATINS	8
JAÚ DO TOCANTINS	8
MARIANÓPOLIS DO TOCANTINS	8
NOVA ROSALÂNDIA	8
SÃO VALÉRIO	8
SÍTIO NOVO DO TOCANTINS	8
COMBINADO	7
FÁTIMA	7
MONTE DO CARMO	7
PAU D'ARCO	7
SÃO BENTO DO TOCANTINS	7
ABREULÂNDIA	6
ARAPOEMA	6
BERNARDO SAYÃO	6
CENTENÁRIO	6
DIVINÓPOLIS DO TOCANTINS	6

Fonte: Centro de Informações Estratégicas
da Vigilância em Saúde – CIEVS/TO

MUNICÍPIO	TOTAL
GOIANORTE	6
LAGOA DO TOCANTINS	6
MONTE SANTO DO TOCANTINS	6
NAZARÉ	6
PALMEIRANTE	6
PONTE ALTA DO TOCANTINS	6
PRAIA NORTE	6
SANDOLÂNDIA	6
APARECIDA DO RIO NEGRO	5
BARRA DO OURO	5
COUTO MAGALHÃES	5
DARCINÓPOLIS	5
FILADÉLFIA	5
TABOÇÃO	5
PALMEIRAS DO TOCANTINS	5
PARANÁ	5
PONTE ALTA DO BOM JESUS	5
PRESIDENTE KENNEDY	5
ALMAS	4
BABAÇULÂNDIA	4
BANDEIRANTES DO TOCANTINS	4
BRASILÂNDIA DO TOCANTINS	4
IPUEIRAS	4
PIUM	4
RECURSOLÂNDIA	4
RIACHINHO	4
RIO DOS BOIS	4
SAMPAIO	4
SANTA TEREZA DO TOCANTINS	4
SÃO SEBASTIÃO DO TOCANTINS	4
ANGICO	3
ARRAIAS	3
CAMPOS LINDOS	3
CARMOLÂNDIA	3
CARRASCO BONITO	3
CHAPADA DE AREIA	3
ITAPIRATINS	3
ITAPORÃ DO TOCANTINS	3
LAJEADO	3
LIZARDA	3
MAURILÂNDIA DO TOCANTINS	3
NOVO ACORDO	3
SANTA ROSA DO TOCANTINS	3
SANTA TEREZINHA DO TOCANTINS	3
AURORA DO TOCANTINS	2
BOM JESUS DO TOCANTINS	2
CACHOEIRINHA	2
JUARINA	2
LUZINÓPOLIS	2
MURICILÂNDIA	2
NOVO ALEGRE	2
PORTO ALEGRE DO TOCANTINS	2
RIO DA CONCEIÇÃO	2
RIO SONO	2
SÃO SALVADOR DO TOCANTINS	2
TALISMÃ	2
TUPIRAMA	2
CHAPADA DA NATIVIDADE	1
NOVO JARDIM	1
OLIVEIRA DE FÁTIMA	1
PINDORAMA DO TOCANTINS	1
PIRAQUÊ	1
PUGMIL	1
SANTA MARIA DO TOCANTINS	1
SANTA RITA DO TOCANTINS	1
SÃO FÉLIX DO TOCANTINS	1
TUPIRATINS	1
TOTAL	2.587

DETALHES DOS NOVOS ÓBITOS

1. Homem, 54 anos. Residente em Araguaatins. Comorbidades: Hipertensão e Diabetes. Óbito dia 14/04/2021 no Hospital Unimed de Imperatriz/MA.
2. Mulher, 49 anos. Residente em Araguaína. Comorbidade: Trombose venosa. Óbito dia 29/04/21 no Hospital Municipal de Araguaína.
3. Homem, 75 anos. Residente em Colinas do Tocantins. Comorbidades: Hipertensão e Diabetes. Óbito dia 29/04/21 no Hospital Municipal de Colinas do Tocantins.
4. Homem, 61 anos. Residente em Araguaína. Comorbidades: Não relatado. Óbito dia 29/04/21 no Hospital Regional de Araguaína.
5. Homem, 33 anos. Residente em Formoso do Araguaia. Comorbidades: Não relatado. Óbito dia 30/03/21 no Hospital de Urologia de Goiânia/GO.
6. Homem, 70 anos. Residente em Palmas. Comorbidades: Não relatado. Óbito dia 16/03/21 no Hospital Regional de Campo Grande/MS.
7. Mulher, 75 anos. Residente em São Sebastião do Tocantins. Comorbidade: Doença renal crônica. Óbito dia 30/04/21 no Hospital Regional de Araguaína.
8. Mulher, 79 anos, residente em Colinas do Tocantins. Comorbidade: Diabetes. Óbito dia 26/04/21 no Hospital Palmas Medical.
9. Mulher, 55 anos. Residente em Gurupi. Comorbidade: Fibrose pulmonar. Óbito dia 24/04/21 no Hospital Regional de Gurupi.
10. Homem, 79 anos. Residente em Porto Nacional. Comorbidades: Não relatado. Óbito dia 19/04/21 no Hospital Santa Thereza.
11. Homem, 72 anos. Residente em Colinas do Tocantins. Comorbidades: Não relatado. Óbito dia 11/04/21 no Instituto Sinai de Araguaína.
12. Homem, 84 anos. Residente em Palmas. Comorbidades: Hipertensão. Óbito dia 17/04/21 no Hospital Estadual de Combate à Covid-19.
13. Homem, 78 anos. Residente em Buriti do Tocantins. Comorbidades: Não relatado. Óbito dia 01/05/21 no Hospital Regional de Augustinópolis.
14. Mulher, 85 anos. Residente em Guaraí. Comorbidades: Diabetes e Hipertensão. Óbito dia 02/05/21 no Hospital Regional de Guaraí.

O DETALHAMENTO DOS CASOS ACUMULADOS PODEM SER ACESSADOS NO SITE DA SECRETARIA DA SAÚDE
integra.saude.to.gov.br/covid19

OBSERVAÇÕES:

O Estado possui uma plataforma onde todos podem acompanhar os números da Covid-19 no Tocantins: **<http://coronavirus.to.gov.br>**

A Secretaria de Estado da Saúde (SES) esclarece que o banco de dados do Estado é dinâmico, em virtude do fechamento das investigações epidemiológicas, que alteram principalmente locais de residência dos casos positivos, trazendo modificações diárias no acumulado dos municípios e no total geral do Estado.

Os dados consolidados neste boletim são referentes às notificações recebidas no último dia, que podem abordar resultados diagnosticados em dias anteriores e notificados posteriormente ao Cievs Estadual. Para manter a credibilidade dos dados contabilizados, os gráficos apresentam a distribuição de novos casos de acordo com a data do diagnóstico e não sua notificação, por parte dos municípios. Em cada edição, o boletim apresenta a distribuição dos novos casos também por este critério.

Todas as informações que constam no boletim são provenientes dos sistemas oficiais do Ministério da Saúde alimentados pelos municípios:

Sistema Gerenciador de Ambiente Laboratorial (GAL) é o sistema utilizado pelos municípios para cadastro das mostras que serão encaminhadas ao Lacen para realização dos exames.

E-SUS-VE é a ferramenta de registro de notificação de casos suspeitos da Covid-19.

SIVEP-Gripe, é o Sistema de Informação da Vigilância Epidemiológica da Gripe, utilizado para notificação dos casos de Síndrome Respiratória Aguda Grave (SRAG) em unidades hospitalares e unidades de Pronto Atendimento (UPA).

SIM é o sistema de Informação sobre mortalidade, desenvolvido pelo Ministério da Saúde para unificação dos dados sobre óbitos no país.

Considerando o aumento recente de casos positivos que tem demandado tempo excessivo para confirmação de residências junto aos municípios, o Estado prevê o preenchimento correto de informações nas plataformas que serão utilizadas para consolidação dos boletins diários e a atualização da residência nos cartões SUS utilizado nos cadastros dos sistemas.

O Estado não irá confirmar residências junto aos municípios, estes devem ficar atentos aos dados informados nos Boletins Epidemiológicos diários, nos sistemas de notificação e cadastros de exames no Lacen.

Qualquer divergência deverá ser informada ao Cievs/COE do Estado que fará as correções nos próximos boletins.

Os dados contidos no boletim são consolidados com resultados de exames realizados no Lacen e notificações recebidas dos municípios até as 23:59h do último dia.

