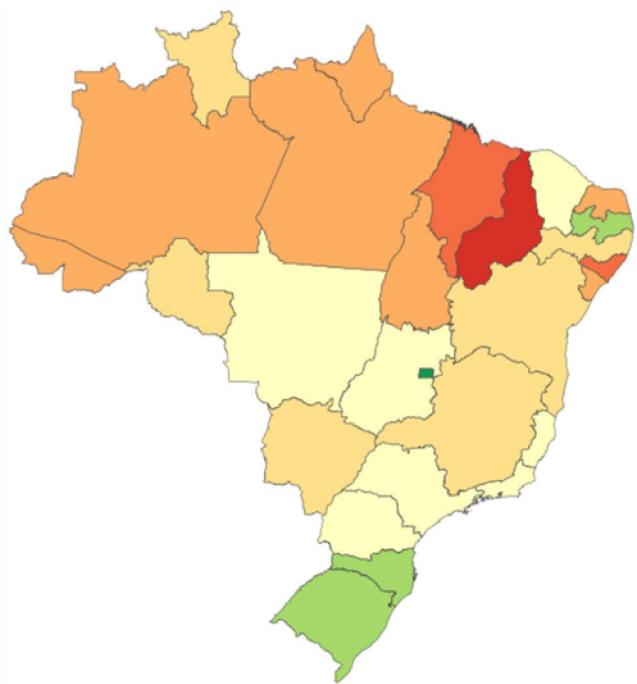


Visão Nacional

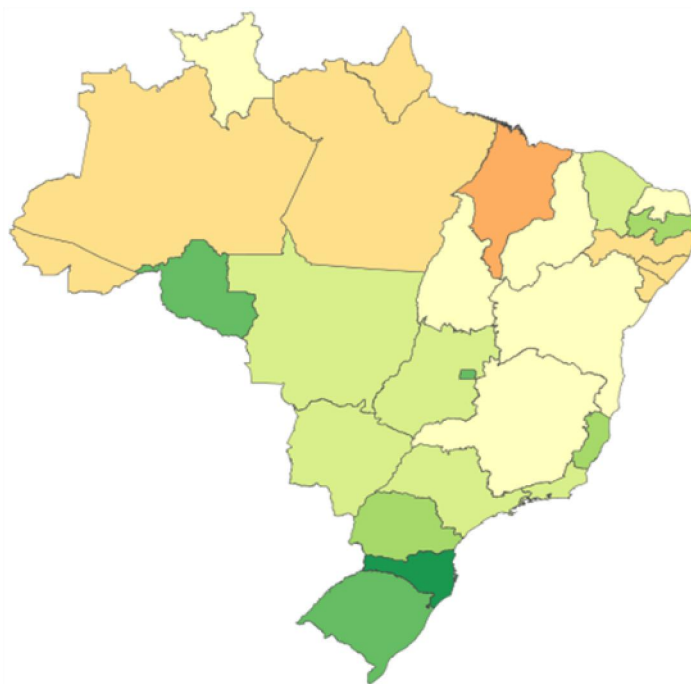
Índice Nacional 1ª Avaliação: 3,92

Índice Nacional 2ª Avaliação: 5,15

1ª Avaliação



2ª Avaliação

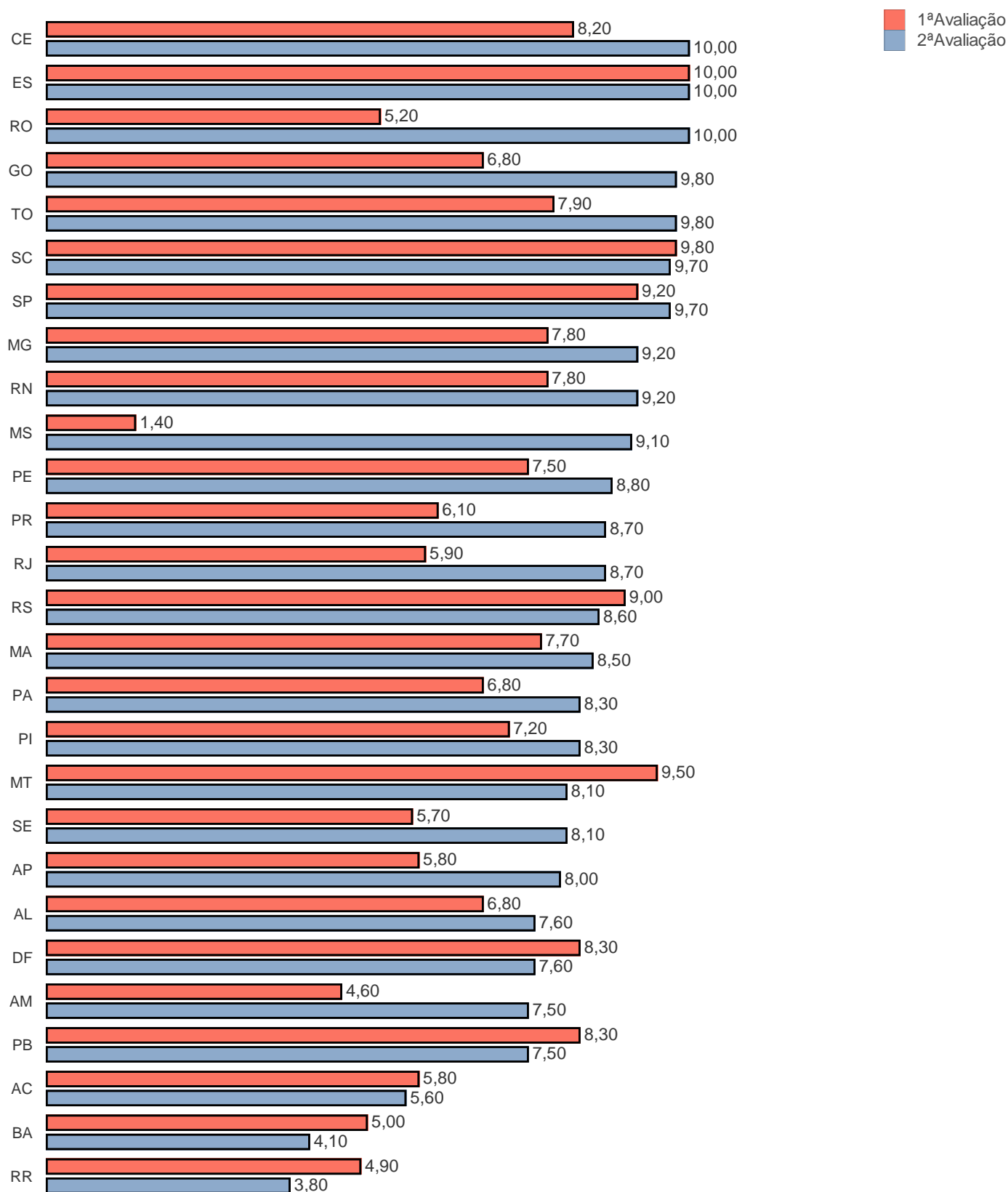


Visão Nacional

Índice Nacional 1ª Avaliação: 3,92

Índice Nacional 2ª Avaliação: 5,15

Índice de Transparência - Governo Estados

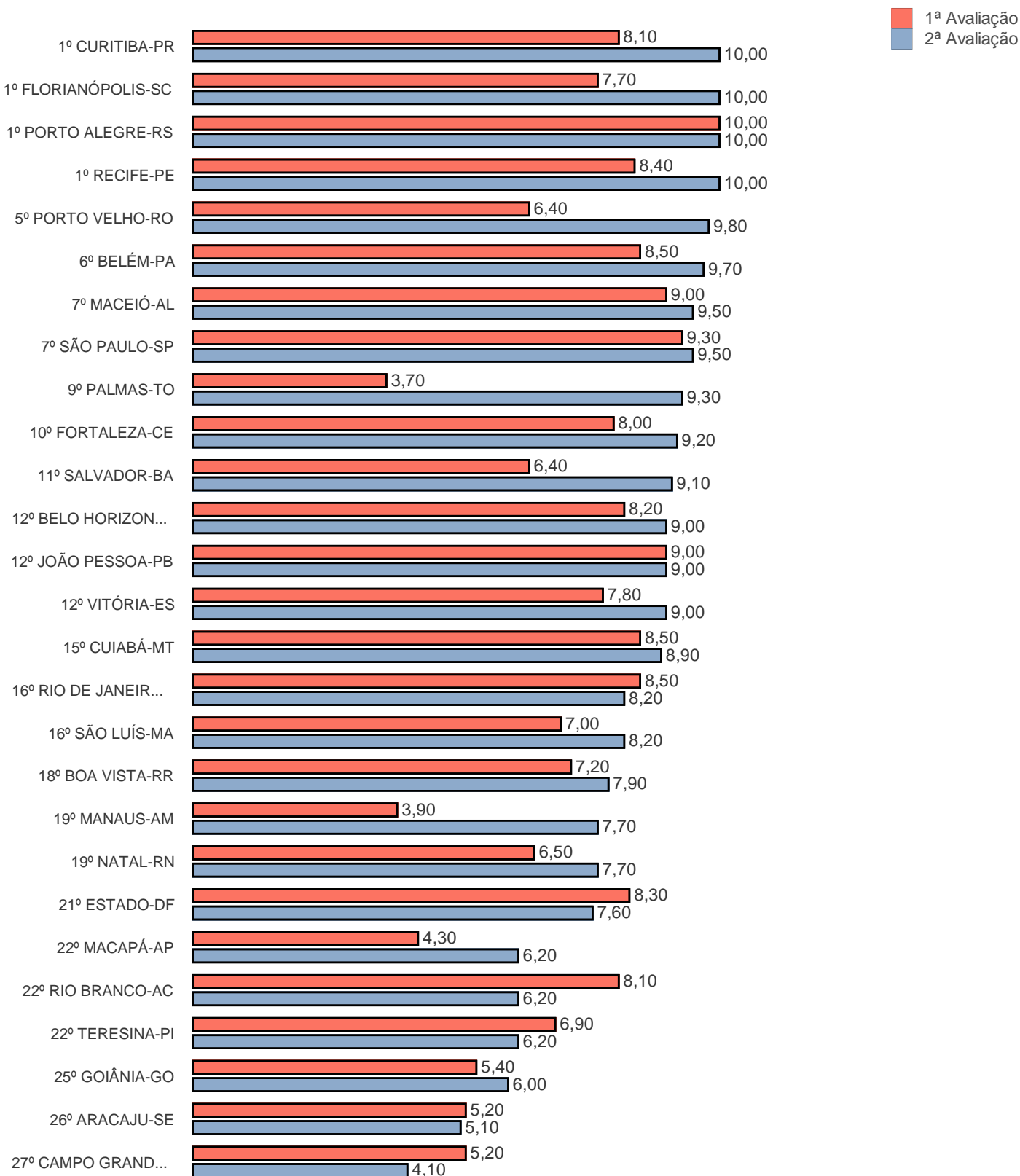


Visão Nacional

Índice Nacional 1ª Avaliação: 3,92

Índice Nacional 2ª Avaliação: 5,15

Índice de Transparência - Governo das Capitais

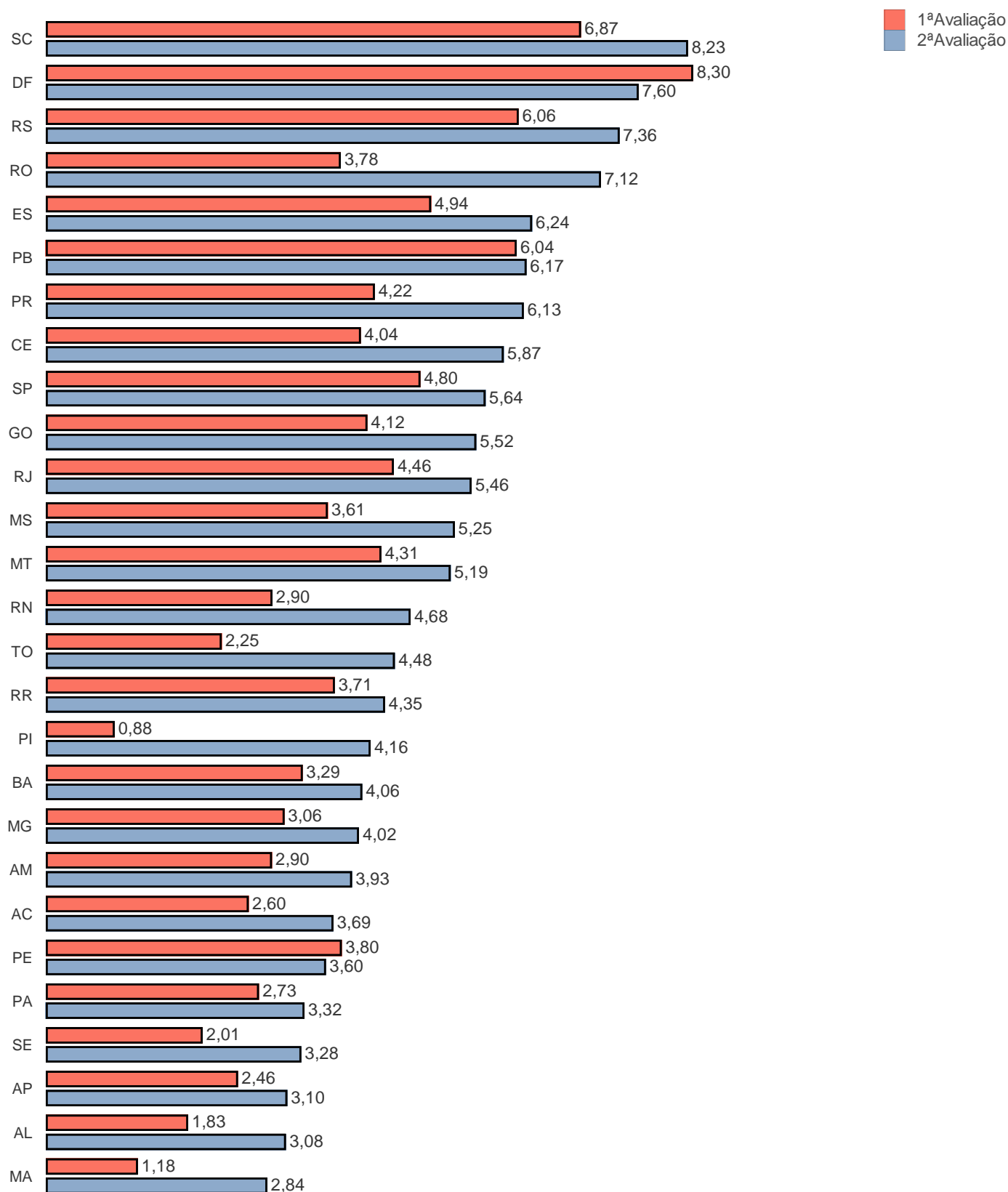


Visão Nacional

Índice Nacional 1ª Avaliação: 3,92

Índice Nacional 2ª Avaliação: 5,15

Índice de Transparência - Governo Municipal



RANKING DA TRANSPARÊNCIA

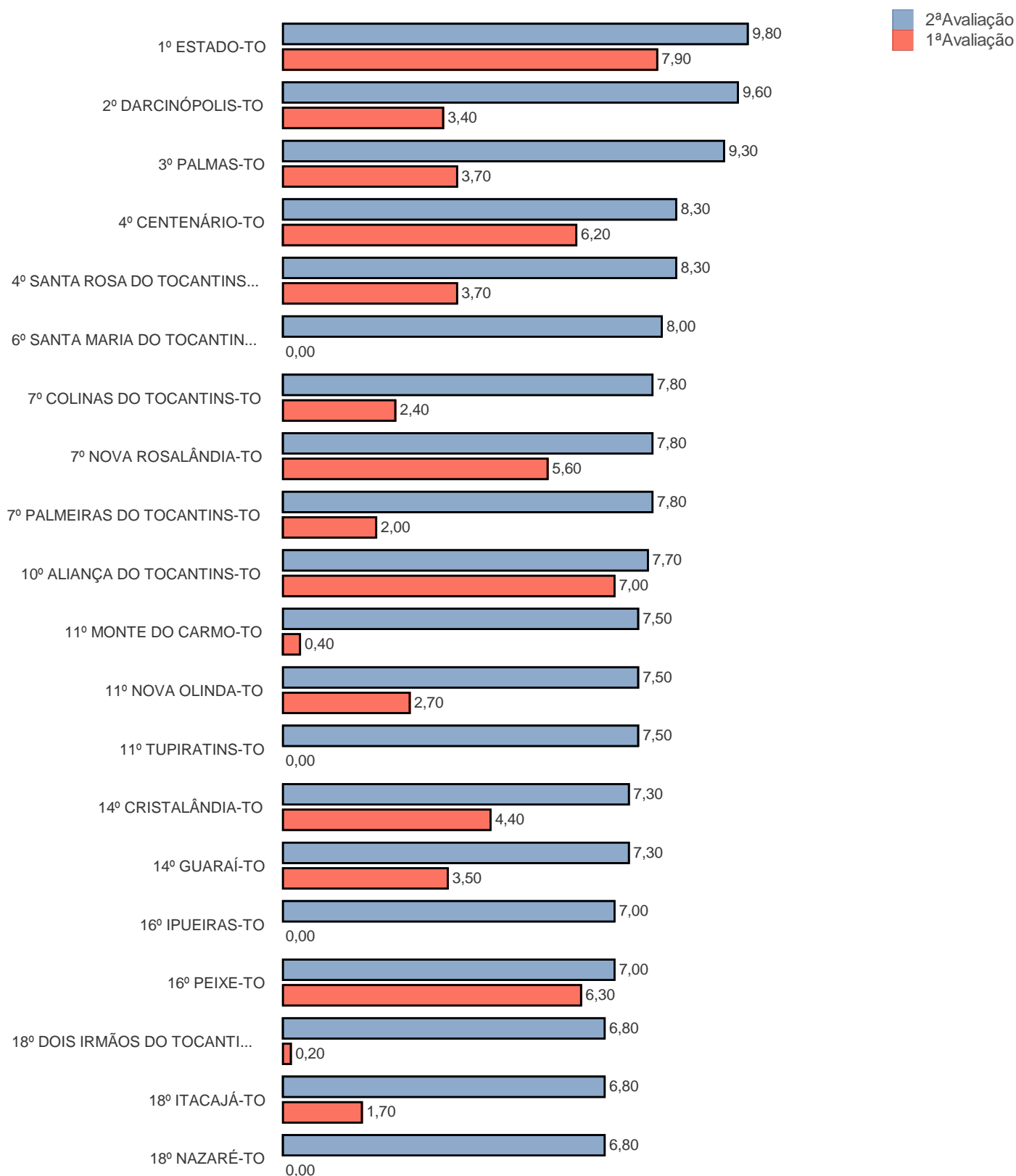
Visão Estadual TO

Índice Estadual 1ª Avaliação: 2,25

Índice Estadual 2ª Avaliação: 4,48

Municípios Avaliados: 139

20 Melhores (Estado e Municípios)



RANKING DA TRANSPARÊNCIA

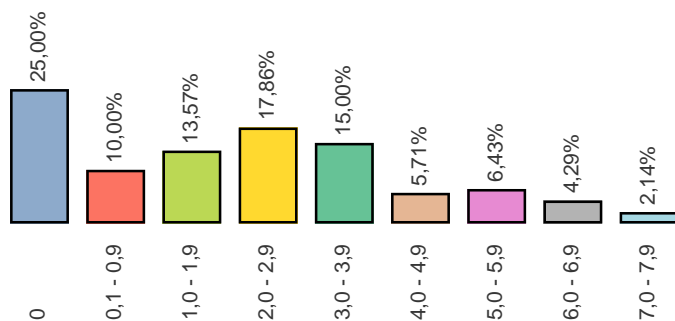
Visão Estadual TO

Índice Estadual 1ª Avaliação: 2,25

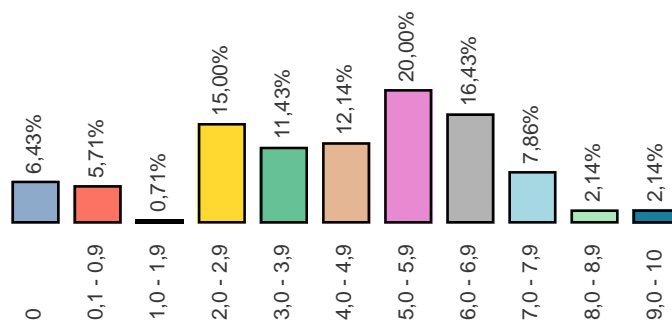
Índice Estadual 2ª Avaliação: 4,48

Municípios Avaliados: 139

Distribuição de Nota 1ª Avaliação



Distribuição de Nota 2ª Avaliação



Métrica	1ª Avaliação	2ª Avaliação	Diferença
1. O ente possui informações sobre Transparência na internet?	119	119	0
2. O site contém ferramenta de pesquisa de conteúdo que permita o acesso à informação?	111	111	0
3. Há informações sobre a receita nos últimos 6 meses, incluindo natureza, valor de previsão e valor arrecadado?	76	76	0
4. As despesas apresentam dados dos últimos 6 meses contendo:	0	0	0
a. Valor do empenho	86	86	0
b. Valor da liquidação	85	85	0
c. Favorecido	81	81	0
d. Valor do pagamento	85	85	0
5. O site apresenta dados nos últimos 6 meses contendo:	0	0	0
a. Íntegra dos editais de licitação	32	32	0
b. Resultado dos editais de licitação (vencedor é suficiente)	24	24	0
c. Contratos na íntegra	14	14	0
6. O ente divulga as seguintes informações concernentes a procedimentos licitatórios com dados dos últimos 6 meses?	0	0	0
a. Modalidade	50	50	0
b. Data	50	50	0
c. Valor	44	44	0
d. Número/Ano de edital	45	45	0
e. Objeto	49	49	0
7. O site apresenta:	0	0	0
a. A prestação de contas (Relatório de Gestão) do ano anterior	9	9	0
b. Relatório Resumido da Execução Orçamentária (RRO) dos últimos 6 meses	26	26	0
c. Relatório de Gestão Fiscal (RGF) dos últimos 6 meses	19	19	0
d. Relatório estatístico contendo a quantidade de pedidos de informação recebidos, atendidos e indeferidos, bem como informações genéricas sobre os solicitantes	18	18	0
8. O site possibilita a gravação de relatórios em diversos formatos eletrônicos, abertos não proprietários, tais como planilhas e texto (CSV), de modo a facilitar a análise das informações?	54	54	0
9. Possibilidade de entrega de um pedido de acesso de forma presencial:	0	0	0
a. Existe indicação precisa no site de funcionamento de um SIC físico	26	26	0
b. Há indicação do órgão	49	49	0
c. Há indicação de endereço	45	45	0
d. Há indicação de telefone	47	47	0
e. Há indicação dos horários de funcionamento	24	24	0
10. Há possibilidade de envio de pedidos de informação de forma eletrônica (E-SIC)?	109	109	0
11. Apresenta possibilidade de acompanhamento posterior da solicitação?	89	89	0
12. A solicitação por meio do e-SIC é feita de forma fácil e simples sem a exigência de pelo menos um dos seguintes itens de identificação do requerente que dificultem ou impossibilitem o acesso à informação, tais como: envio de documentos, assinatura reconhecida, declaração de responsabilidade, maioridade?	103	103	0
13. No site está disponibilizado o registro das competências e estrutura organizacional do ente?	53	53	0
14. O Portal disponibiliza endereços e telefones das respectivas unidades e horários de atendimento ao público?	53	53	0
15. Há divulgação de remuneração individualizada por nome do agente público?	58	58	0
16. Há divulgação de diárias e passagens por nome de favorecido e constando, data, destino, cargo e motivo de viagem?	3	3	0

RANKING DA TRANSPARÊNCIA

Posição	Município	1ª Avaliação	2ª Avaliação	Diferença	População
1	ESTADO-TO	7,9	9,80	-1,9	1.383.445
2	DARCINÓPOLIS-TO	3,4	9,60	-6,2	5.753
3	PALMAS-TO	3,7	9,30	-5,6	265.409
4	CENTENÁRIO-TO	6,2	8,30	-2,1	2.771
	SANTA ROSA DO TOCANTINS...	3,7	8,30	-4,6	4.773
6	SANTA MARIA DO TOCANTIN...	0	8,00	-8	3.198
	COLINAS DO TOCANTINS-TO	2,4	7,80	-5,4	33.535
7	NOVA ROSALÂNDIA-TO	5,6	7,80	-2,2	4.066
	PALMEIRAS DO TOCANTINS-TO	2	7,80	-5,8	6.272
10	ALIANÇA DO TOCANTINS-TO	7	7,70	-0,7	5.645
	MONTE DO CARMO-TO	0,4	7,50	-7,1	7.412
11	NOVA OLINDA-TO	2,7	7,50	-4,8	11.408
	TUPIRATINS-TO	0	7,50	-7,5	2.402
	CRISTALÂNDIA-TO	4,4	7,30	-2,9	7.393
14	GUARAÍ-TO	3,5	7,30	-3,8	24.892
16	IPUEIRAS-TO	0	7,00	-7	1.843
	PEIXE-TO	6,3	7,00	-0,7	11.209
	DOIS IRMÃOS DO TOCANTIN...	0,2	6,80	-6,6	7.311
	ITACAJÁ-TO	1,7	6,80	-5,1	7.388
18	LIZARDA-TO	1,3	6,80	-5,5	3.801
	NAZARÉ-TO	0	6,80	-6,8	4.239
	PEQUIZEIRO-TO	0	6,80	-6,8	5.344
23	CARMOLÂNDIA-TO	0	6,70	-6,7	2.482
	SUCUPIRA-TO	4,9	6,70	-1,8	1.878
25	COLMÉIA-TO	4,5	6,60	-2,1	8.581
	TAIPAS DO TOCANTINS-TO	3,7	6,60	-2,9	2.075
	GURUPI-TO	5,2	6,50	-1,3	82.762
27	PARAÍSO DO TOCANTINS-TO	2,4	6,50	-4,1	48.409
	PORTO NACIONAL-TO	2,3	6,50	-4,2	51.846
	ABREULÂNDIA-TO	6,1	6,40	-0,3	2.523
30	APARECIDA DO RIO NEGRO-TO	2,9	6,40	-3,5	4.561
	CHAPADA DE AREIA-TO	2,9	6,40	-3,5	1.391
	MARIANÓPOLIS DO TOCANTI...	5	6,40	-1,4	4.814
	BREJINHO DE NAZARÉ-TO	7,4	6,30	1,1	5.426
34	CARRASCO BONITO-TO	3,7	6,30	-2,6	3.945
	LAJEADO-TO	1,7	6,30	-4,6	2.991
37	OLIVEIRA DE FÁTIMA-TO	4,6	6,10	-1,5	1.091
	RIO DOS BOIS-TO	0	6,10	-6,1	2.740
39	RECURSOLÂNDIA-TO	0	6,00	-6	4.081
	TALISMÃ-TO	2,9	6,00	-3,1	2.716
	FÁTIMA-TO	3,5	5,90	-2,4	3.889
41	GOIANORTE-TO	0	5,90	-5,9	5.125
	LAGOA DA CONFUSÃO-TO	3,1	5,90	-2,8	11.859
	ARAGOMINAS-TO	4,9	5,80	-0,9	5.933
44	BURITI DO TOCANTINS-TO	0,2	5,80	-5,6	10.681
	CHAPADA DA NATIVIDADE-TO	0,2	5,80	-5,6	3.363
	PAU D'ARCO-TO	0	5,80	-5,8	4.793
	ALVORADA-TO	4,9	5,70	-0,8	8.546
48	JAÚ DO TOCANTINS-TO	0	5,70	-5,7	3.730
	NOVO ACORDO-TO	2,5	5,70	-3,2	4.101
	PIUM-TO	0	5,70	-5,7	7.264
	ITAGUATINS-TO	2,5	5,60	-3,1	6.063
52	PALMEIRANTE-TO	6,1	5,60	0,5	5.543
	PARANÃ-TO	0,2	5,60	-5,4	10.579
55	SÃO VALÉRIO-TO	5,2	5,40	-0,2	4.267
56	CACHOEIRINHA-TO	3,9	5,30	-1,4	2.246
	MIRANORTE-TO	2,2	5,20	-3	13.232
57	PEDRO AFONSO-TO	5,7	5,20	0,5	12.698
	SÃO FÉLIX DO TOCANTINS-TO	0	5,20	-5,2	1.532
	WANDERLÂNDIA-TO	1,6	5,20	-3,6	11.509
	ANGICO-TO	1,6	5,10	-3,5	3.355
	ARAGUAÍNA-TO	6,4	5,10	1,3	167.176
61	CAMPOS LINDOS-TO	0	5,10	-5,1	9.207
	MIRACEMA DO TOCANTINS-TO	3,7	5,10	-1,4	19.934
	RIACHINHO-TO	0	5,10	-5,1	4.478

RANKING DA TRANSPARÊNCIA

Posição	Município	1ª Avaliação	2ª Avaliação	Diferença	População
61	SÃO MIGUEL DO TOCANTINS...	1,4	5,10	-3,7	11.436
	TUPIRAMA-TO	0,8	5,10	-4,3	1.751
68	SILVANÓPOLIS-TO	1	5,00	-4	5.318
	BERNARDO SAYÃO-TO	6,3	4,90	1,4	4.540
69	COUTO MAGALHÃES-TO	3,6	4,90	-1,3	5.370
	SANTA FÉ DO ARAGUAIA-TO	3,4	4,90	-1,5	7.144
	TAGUATINGA-TO	2,9	4,90	-2	16.086
73	FORMOSO DO ARAGUAIA-TO	0	4,60	-4,6	18.773
74	AGUIARNÓPOLIS-TO	1,3	4,50	-3,2	5.987
	ARAGUACEMA-TO	5,9	4,50	1,4	6.791
76	CARIRI DO TOCANTINS-TO	2,7	4,40	-1,7	4.116
	CRIXÁS DO TOCANTINS-TO	3,9	4,40	-0,5	1.666
	FORTALEZA DO TABOCÃO-TO	1,2	4,20	-3	2.542
78	LAGOA DO TOCANTINS-TO	1	4,20	-3,2	3.957
	PINDORAMA DO TOCANTINS-TO	0,4	4,20	-3,8	4.562
	SANTA TEREZA DO TOCANTI...	1,1	4,20	-3,1	2.729
	BANDEIRANTES DO TOCANTI...	5,3	4,10	1,2	3.379
82	MATEIROS-TO	1,4	4,10	-2,7	2.478
	PRESIDENTE KENNEDY-TO	0	4,10	-4,1	3.750
85	LAVANDEIRA-TO	0	4,00	-4	1.782
	BARRA DO OURO-TO	5,3	3,90	1,4	4.416
86	CONCEIÇÃO DO TOCANTINS-TO	2,7	3,90	-1,2	4.224
	XAMBIOÁ-TO	2	3,90	-1,9	11.722
89	AUGUSTINÓPOLIS-TO	3,7	3,70	0	17.386
90	MAURILÂNDIA DO TOCANTIN...	3,2	3,60	-0,4	3.338
91	DUERÉ-TO	0	3,50	-3,5	4.720
	BARROLÂNDIA-TO	2,9	3,40	-0,5	5.579
92	PONTE ALTA DO BOM JESUS-TO	0	3,40	-3,4	4.652
	TOCANTINÓPOLIS-TO	1,4	3,40	-2	23.153
	NATIVIDADE-TO	0	3,30	-3,3	9.279
95	SAMPAIO-TO	0,4	3,30	-2,9	4.329
97	CASEARA-TO	2,9	3,20	-0,3	5.043
	ARAGUATINS-TO	3,5	3,10	0,4	33.963
98	PUGMIL-TO	2	3,10	-1,1	2.561
	RIO SONO-TO	0	3,10	-3,1	6.473
101	ARAGUAÇU-TO	0	3,00	-3	8.822
	FILADÉLFIA-TO	0	2,90	-2,9	8.824
	GOIATINS-TO	0,4	2,90	-2,5	12.730
	JUARINA-TO	2	2,90	-0,9	2.253
102	NOVO ALEGRE-TO	0	2,90	-2,9	2.350
	NOVO JARDIM-TO	0	2,90	-2,9	2.625
	SANDOLÂNDIA-TO	2,3	2,90	-0,6	3.411
	TOCANTÍNIA-TO	3,2	2,90	0,3	7.236
	ALMAS-TO	4,9	2,70	2,2	7.480
109	ARRAIAS-TO	3,7	2,70	1	10.805
	SÃO SEBASTIÃO DO TOCANT...	3,7	2,70	1	4.604
	FIGUEIRÓPOLIS-TO	0,6	2,60	-2	5.403
112	ITAPIRATINS-TO	4,4	2,60	1,8	3.711
	ITAPORÃ DO TOCANTINS-TO	2,9	2,60	0,3	2.482
	SANTA RITA DO TOCANTINS-TO	0	2,60	-2,6	2.278
116	PONTE ALTA DO TOCANTINS-TO	1,4	2,50	-1,1	7.712
	ARAPOEMA-TO	2,6	2,40	0,2	6.821
117	MONTE SANTO DO TOCANTI...	1,7	2,40	-0,7	2.213
	PIRAQUÊ-TO	1,4	2,40	-1	3.024
120	ANANÁS-TO	0	2,30	-2,3	9.900
121	PORTO ALEGRE DO TOCANTI...	0,2	2,20	-2	3.007
	SANTA TEREZINHA DO TOCA...	2	2,20	-0,2	2.545
123	BABAÇULÂNDIA-TO	5,3	1,80	3,5	10.728
124	BRASILÂNDIA DO TOCANTINS...	0,4	0,50	-0,1	2.166
	ARAGUANÃ-TO	1,7	0,40	1,3	5.448
125	AURORA DO TOCANTINS-TO	0	0,40	-0,4	3.654
	AXIXÁ DO TOCANTINS-TO	1,5	0,40	1,1	9.669
	SÃO SALVADOR DO TOCANTI...	2,9	0,40	2,5	3.044
	SÍTIO NOVO DO TOCANTINS-TO	2,2	0,40	1,8	9.270
	BOM JESUS DO TOCANTINS-TO	0	0,20	-0,2	4.361
130	COMBINADO-TO	0	0,20	-0,2	4.839
132	DIANÓPOLIS-TO	3,7	0,00	3,7	20.870
	DIVINÓPOLIS DO TOCANTINS...	0	0,00	0	6.729

RANKING DA TRANSPARÊNCIA

Posição	Município	1ª Avaliação	2ª Avaliação	Diferença	População
132	ESPERANTINA-TO	0,6	0,00	0,6	10.356
	LUZINÓPOLIS-TO	3,6	0,00	3,6	2.896
	MURICILÂNDIA-TO	0	0,00	0	3.395
	PALMEIRÓPOLIS-TO	1,4	0,00	1,4	7.623
	PRAIA NORTE-TO	0,2	0,00	0,2	8.158
	RIO DA CONCEIÇÃO-TO	0	0,00	0	1.938
	SÃO BENTO DO TOCANTINS-TO	0	0,00	0	5.026